

PIANO DI GESTIONE FORESTALE

Bosco di contrada Contuberna  
Ditta Pizzuto Antinoro Massimo

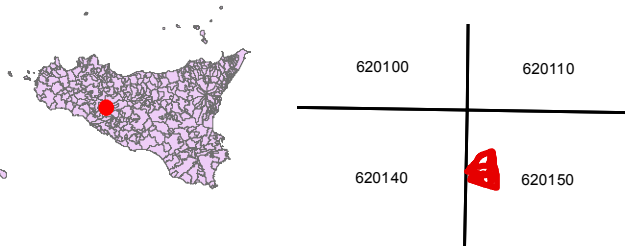
Comune di Santo Stefano Quisquina (AG)  
Foglio 5, P.lle 72, 73, 74

PERIODO DI APPLICAZIONE 2024-2033

CARTA DEI TIPI FORESTALI  
(Allegato 3)

Tavola n.	Foglio	Scala	Rev.
3	1/1	1:1.500	00

Inquadramento geografico  
e cartografico (CTR Regione Siciliana)



Il professionista incaricato  
Dott. For. Traina Giuseppe

febbraio 2024

LEGENDA

- Limite e numero di particella fisiografica
- 2b Limite e numero di particella fisionomica

Infrastrutture viarie

- Pista camionabile
- Pista principale per trattori

Cartografie di base

- DEM Sicilia e CTR anno 2013 S.I.T.R. - Sistema Informativo Territoriale Regionale della Sicilia

Tipologie forestali

- 312 - BOSCHI DI CONIFERE
  - RI30A - Rimboschimento a prevalenza di pino domestico
  - RI30C - Rimboschimento a prevalenza di cedro dell'Atlante
  - RI30D - Rimboschimento a prevalenza di cipressi (C. comune e C. arizonica)
- 222 - AREE NON BOSCALE (Frutteti)